



TRANSPORDIAMET

Aarne Annamaa
Starforest OÜ
aarne@starforest.ee

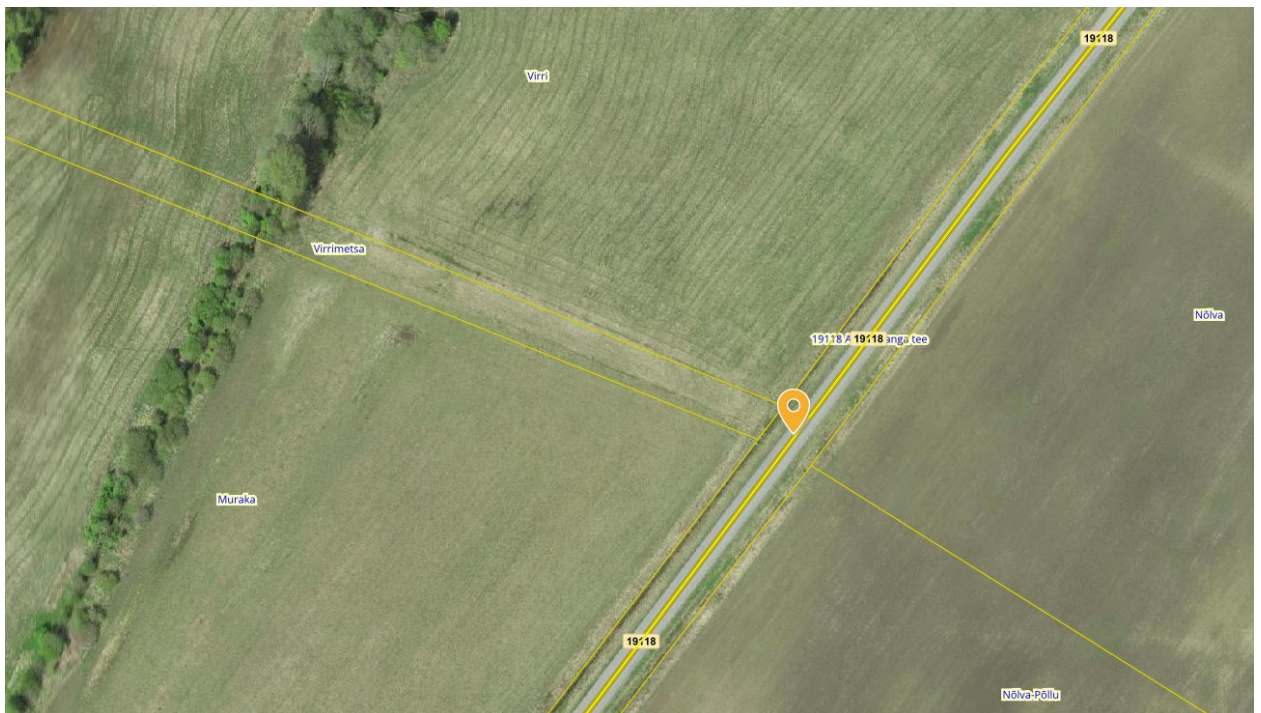
Teie 23.01.2025

Meie 18.02.2025 nr 7.1-1/25/18512-5

Lemmetsa küla Virrimetsa kinnistu mahasõidust

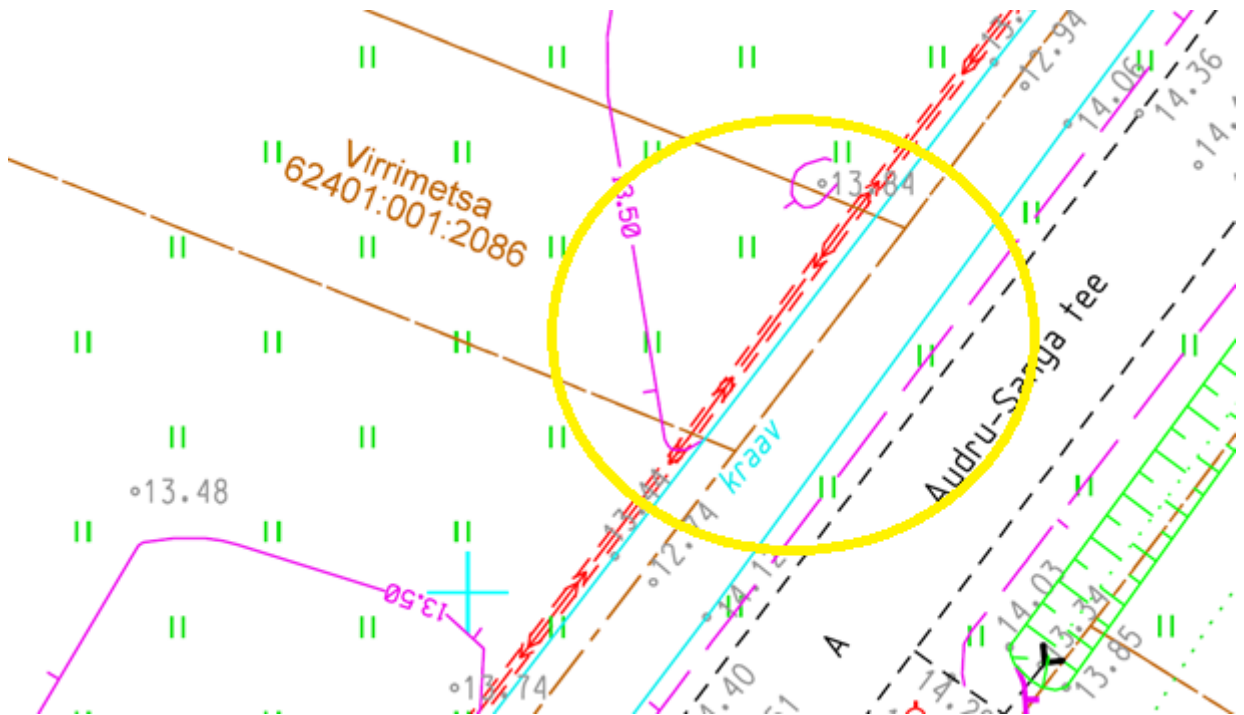
Olete taotlenud nõuded mahasõidu ehitamiseks riigiteele nr 19118 Audru-Sanga tee (edaspidi riigitee) km 2,690 Pärnu maakonnas Pärnu linna haldusterritooriumil Lemmetsa külas Virrimetsa kinnistu (katastritunnusega 62401:001:2086) juurdepääsuks maatulundusmaa sihtotstarbele

Virrimetsa kinnistu puhul näeme võimalust kaaluda mahasõidu rajamiseks nõusoleku andmist riigiteelt 19118 km 2,690 meie nädislahenduse alusel.



Vastavalt koostatud geodeetilisele alusplaanile on tuvastatav, et rajatava ristumiskoha alla jääb olemasolev elektri maakaabelliin. Riigiteelt mahasõidu ehitamine on puutumuses elektri maakaabli ja selle kaitsevööndiga.

Väljavõte geodeetilisest alusplaanilt:



Oleme valmis andma nõusoleku mahasõidu ehitamiseks näidislahenduse alusel **riigiteele 19118 km 2,690 Virrimetsa kinnistule**, kui elektri maakaabelliini eest vastutav ettevõtte nõustub põhiprojekti koostamise vajadusest loobumisega ning kooskõlastab Virrimetsa kinnistule mahasõidu ehitamise võimaluse Transpordiameti poolt antud näidislahenduse alusel (kirjalik kooskõlastus).

Palume pöörduda antud küsimuses Elektrilevi OÜ poole ning vastava seisukoha seejärel edastama meie e-posti aadressile maantee@transpordiamet.ee .

Käesoleva kirja lisana on ristumiskoha näidislahenduse joonis, mille alusel tuleb Elektrilevi OÜ nõusolekut taotleda.

Lugupidamisega

(allkirjastatud digitaalselt)

Herkki Rõõm

peaspetsialist

planeerimise osakonna kooskõlastuste üksus

Lisad:

Lisa 1_Ristumiskoha näidislahenduse joonis

Herkki Rõõm

5219446, Herkki.Room@transpordiamet.ee